

# Devrim Erbil



**Devrim Erbil**



### **Devrim Erbil**

Ressam, Profesör, Devlet Sanatçısı

- 1937 Uşak'ta doğdu.
- 1955 İstanbul Devlet Güzel Sanatlar Akademisi Resim Bölümü'ne girdi. Galeride, Halil Dikmen'in atölyesinde, Bedri Rahmi Eyüboğlu'nun öğrencisi oldu.
- 1959 "Soyutçu 7'ler" grubunu kurdu. İstanbul Güzel Sanatlar Akademisi Yüksek Resim Bölümünü bitirdi.
- 1962 Akademi'ye asistan oldu. Bedri Rahmi Eyüboğlu, Cemal Tollu ve Cevat Dereli atölyelerinde görev aldı.
- 1965 İspanya Hükümeti'nin verdiği sanat bursunu kazanarak gittiği Madrid ve Barcelona'da başladığı meslek araştırma ve incelemelerine Paris ve Londra'da devam etti.
- 1969 Yılın Genç Ressamı seçildi.
- 1969 Türkiye Çağdaş Ressamlar Derneği Başkanlığı görevinde bulundu.
- 1975 Görsel Sanatçılar Derneği Başkanlığı yaptı.
- 1979 İstanbul Resim Heykel Müzesi Müdürlüğü'ne atandı.
- 1981 İ.D.G. S Akademisinde Profesörlüğe yükseldi.
- 1999 Kırgızistan Bilim ve Sanat Akademisi Onur Üyeliği unvanı verildi.
- 2000 Balıkesir Devrim Erbil Çağdaş Sanatlar Müzesi açıldı.
- 2004 Mimar Sinan Üniversitesi'nden emekli oldu.
- 2005 Doğu Üniversitesi Sanat ve Tasarım Fakültesi kurucu dekanı olarak görev yaptı.
- 2015 Devrim Erbil Sanat, Kültür ve Eğitim Vakfı'nı kurdu.

### Uluslararası Ödülleri

- 1966 V. Tahran Bienali "Saray ve Kraliyet 1. Ödülü"  
1972 IX. İskenderiye Bienali Resim 2. Ödülü

### Ulusal Ödüllerden ve Başarılarından Seçkiler

- 1968 "Yılın Genç Ressamı Sergisi" Genç Ressamlar 1. Ödülü  
1973 Türkiye Cumhuriyeti 50. Yılı Resim-Heykel Yarışması  
"Atatürk ve Cumhuriyet Ödülü"  
1974 ve 1976 DYO Resim Yarışmaları "Başarı Ödülü"  
1978 ve 1982 Devlet Resim-Heykel Sergileri "Başarı Ödülü"  
2000 Türkiye Gazeteciler Cemiyeti Sedat Simavi  
"Görsel Sanatlar Ödülü"  
2012 Art Bosphorus Çağdaş Sanat Fuarı İstanbul  
"Yılın Sanatçısı" Ödülü  
2012 Yedirenk Sanat Vakfı "Ustanın Günü" Ödülü  
2017 Uluslararası Plastik Sanatlar Derneği  
"Yılın Sanatçısı" Onur Ödülü

### Yurtdışında Eserlerinin Yer Aldığı Müzeler

- Ben and Abby Greg Foundation, Minnesota / ABD
- Banja Luka Umneticka Galerija / Bosna Hersek
- Alexandria Museum of Fine Arts / Mısır
- Museum of Contemporary Arts, Bükreş / Romanya
- National Museum of History, Taipei / Tayvan
- Palacio Nacional da Ajuda, Lizbon / Portekiz
- Georgian National Museum, Tiflis / Gürcistan
- Tirana National Museum, Tiran / Arnavutluk

### Yurtiçinde Eserlerinin Yer Aldığı Bazı Müzeler

- Milli Kütüphane Koleksiyonu, Ankara
- Resim Heykel Müzesi, İstanbul-Ankara-İzmir
- Selçuk Yaşar Müzesi Koleksiyonu, İzmir
- Cumhurbaşkanlığı Köşkü, Ankara
- Devrim Erbil Çağdaş Sanatlar Müzesi, Balıkesir
- İstanbul Modern, İstanbul
- Eskişehir Çağdaş Sanatlar Müzesi, Eskişehir
- Erzurum Atatürk Üniversite Koleksiyonu, Erzurum
- Hacettepe Üniversitesi Koleksiyonu, Ankara

### Sanat Anlayışı

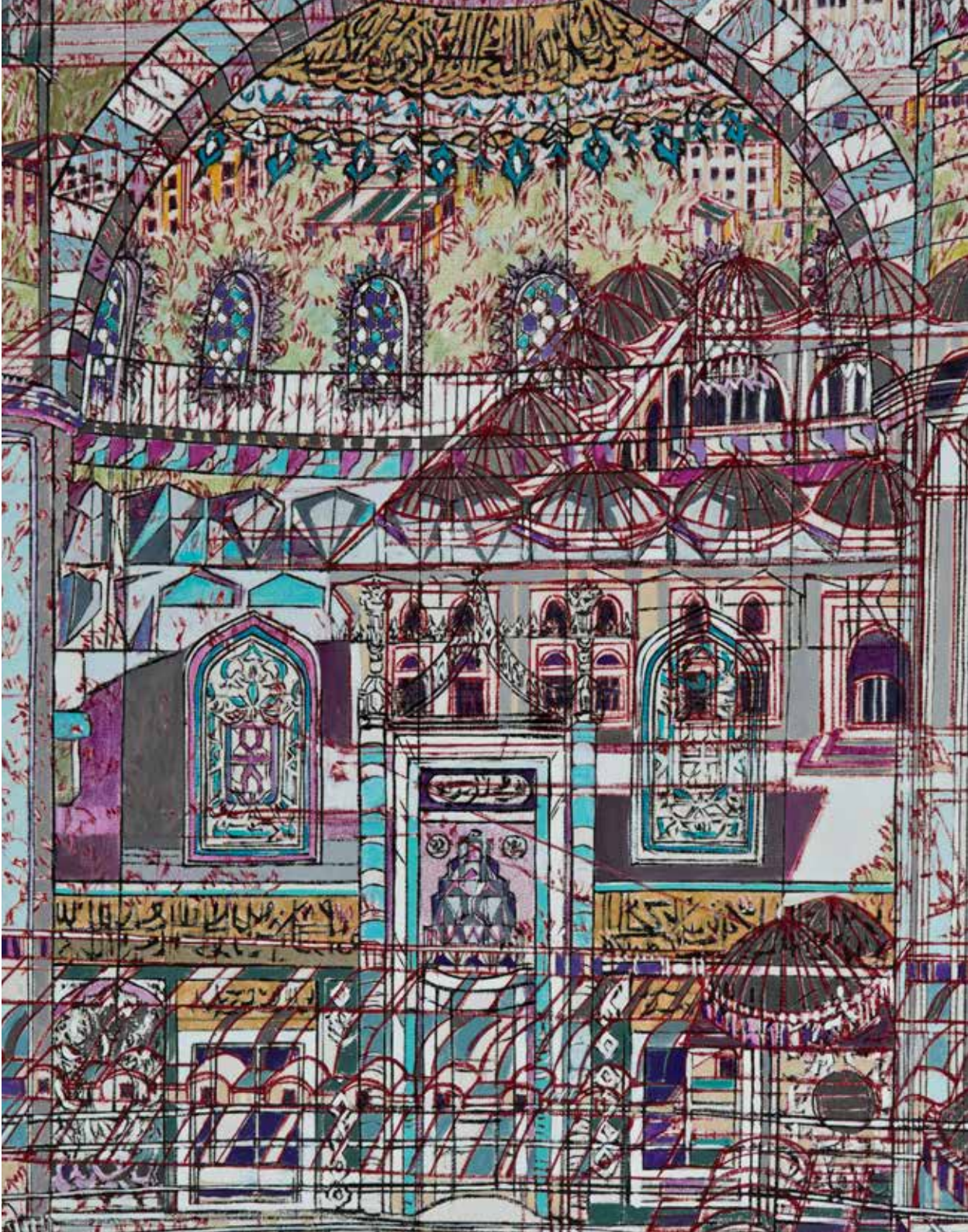
Devrim Erbil resmin şairi. Doğa onun tutkusu. Yaşamın ritmi ve devinimi onu her zaman etkiliyor. Birbirinin benzeri ama tıpkısı olmayan tekrarlar, ikilemler onu varlık nedenini sorgulamaya götürüyor. Anadolu'nun kültürel mirası onun bakış açısına her zaman yön vermiştir. Kültürler arası ilişkiler ve günümüze dek uzayan çizginin ortak paydaları; "Anadolu'da Yaşam Üstüne Çeşitlemeler" dizisi belli bir döneminin vazgeçilmez konusudur.

İstanbul: Altmış yıldır yaşadığı bir kent; uçsuz bucaksız, tarihsel konumu ile doğasıyla olağanüstü. Devrim Erbil şimdi İstanbul resimleri yapıyor. Bazen kuşbakışı bir görüntüyle, bazen iki bir bakışın birlikteliğiyle. Çoğunlukla kuşların kanat seslerindeki müziği ve hareketlerindeki ritmi hissettirerek. Devrim Erbil eserleriyle bir anlık bir mutluluk duygusu – yaşam sevinci vermek istiyor. Şiirin sözcükleri gibi bir anlık mutlulukları birbirine eklemek istiyor.

İkili Bakış, Selimiye Cami, 2017  
Tuval üzerine yağlıboya  
130 x 180 cm



İkili Bakış, Selimiye Cami, 2017  
Tuval üzerine yağlıboya  
130 x 180 cm  
(Detay)



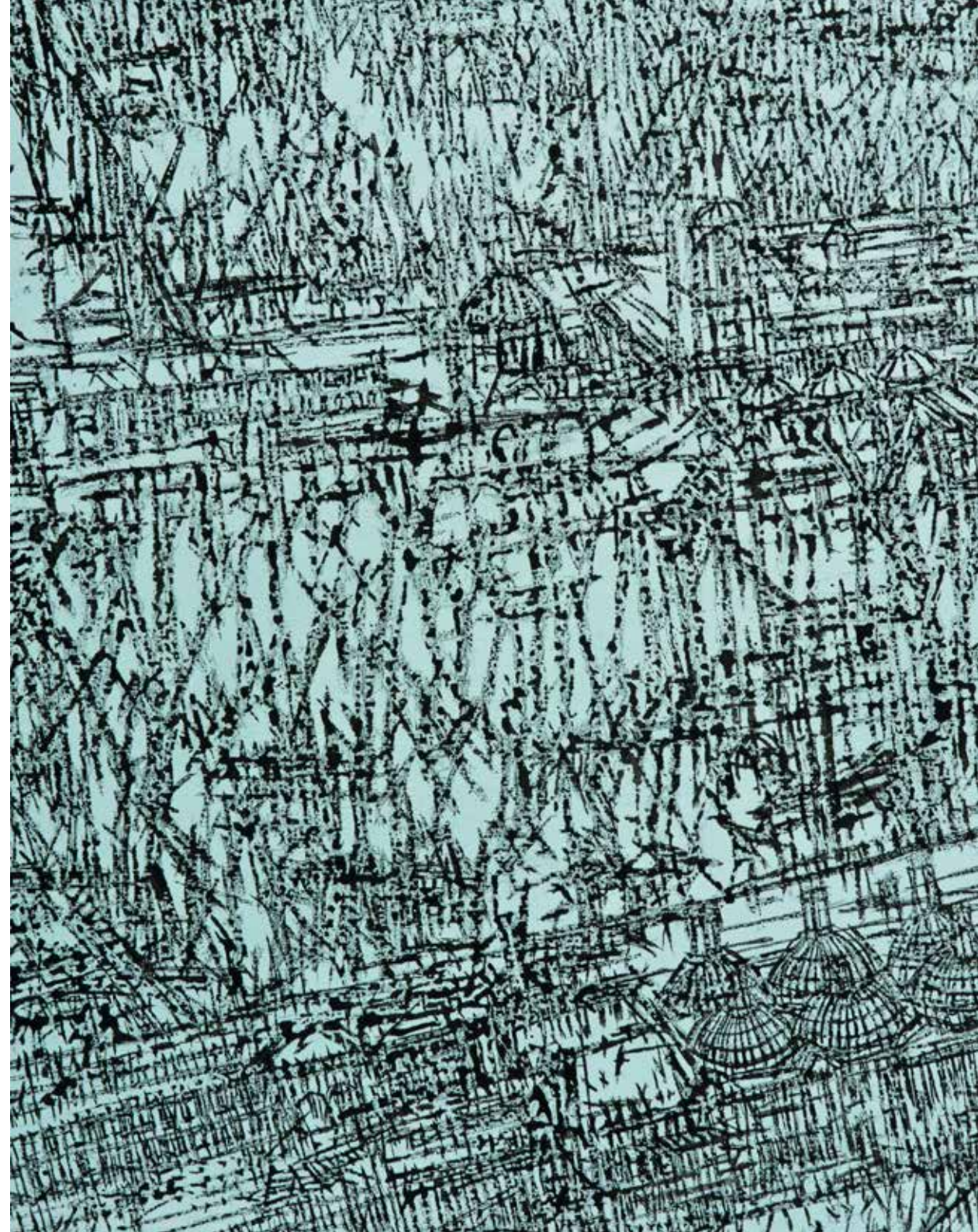


İstanbul, Galata-Yeşil, 2017  
Tuval üzerine yağlıboya  
180 x 160 cm

İstanbul, Topkapı'dan  
Haliç'e Doğru, 2014  
Tuval üzerine yağlıboya  
150x200cm



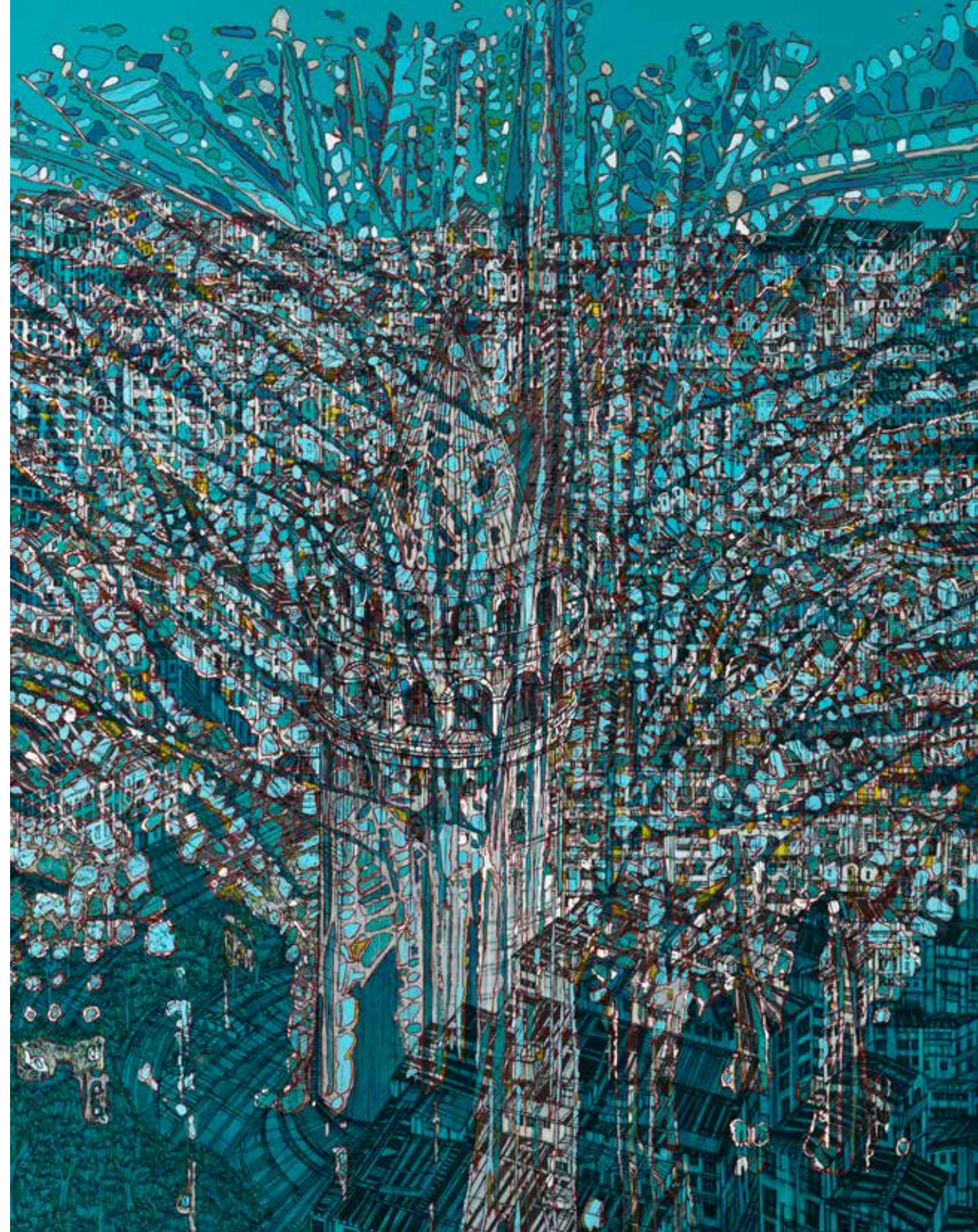
İstanbul, Topkapı'dan  
Haliç'e Doğru, 2014  
Tuval üzerine yağlıboya  
150 x 200 cm  
(Detay)



Doğasal Titreşim, 2017  
Tuval üzerine yağlıboya  
150 x 110 cm



İstanbul, Galata-Soyutlama, 2017  
Tuval üzerine yağlıboya  
170 x 135 cm





İkili Bakış, Sultanahmet Cami, 2017  
Tuval üzerine yağlıboya  
120 x 180 cm



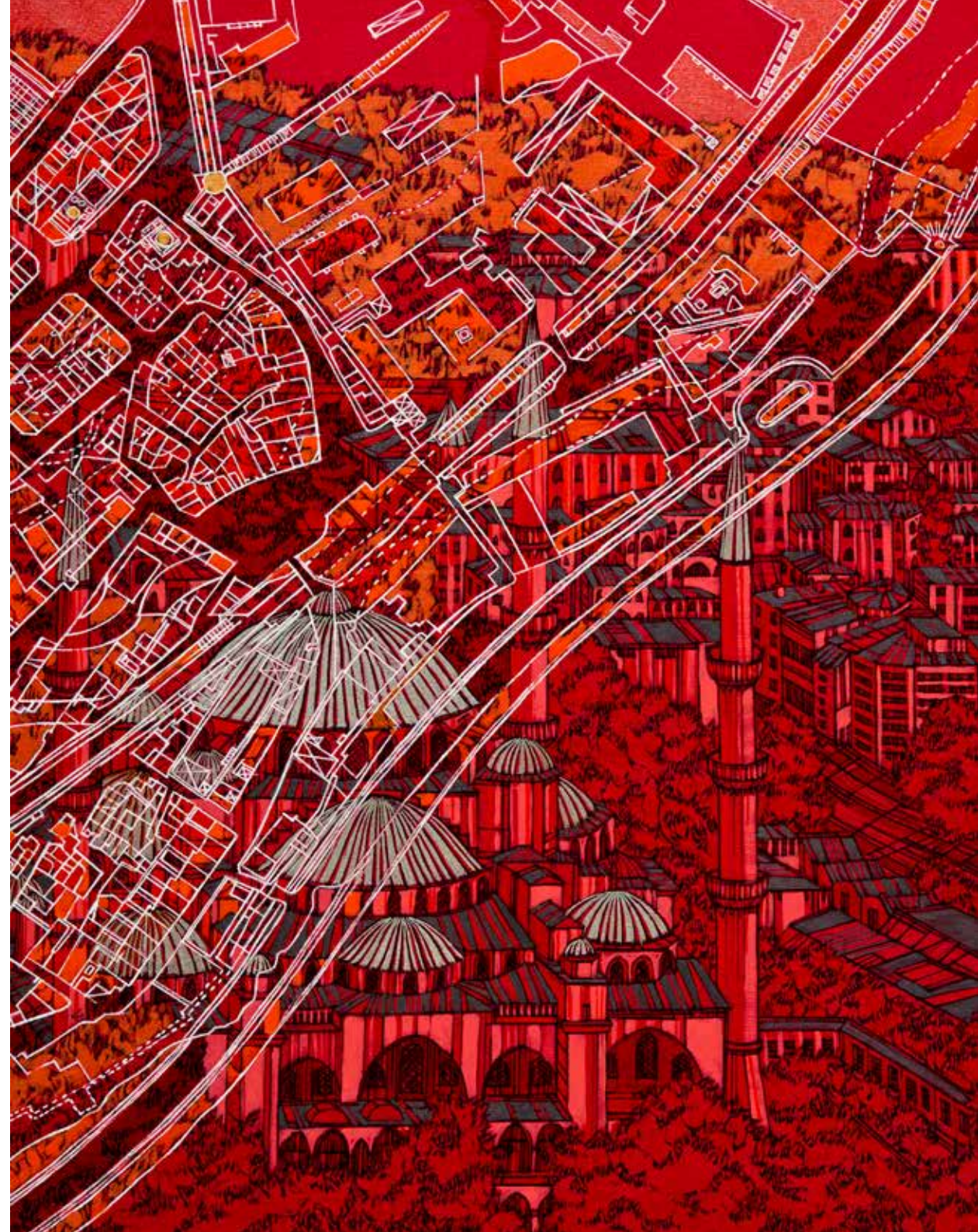
İkili Bakış, Sultanahmet Cami, 2017  
Tuval üzerine yağlıboya  
120 x 180 cm  
(Detay)



İkili Bakış, Eskiyanmada, 2017  
Tuval üzerine yağlıboya  
130 x 180 cm



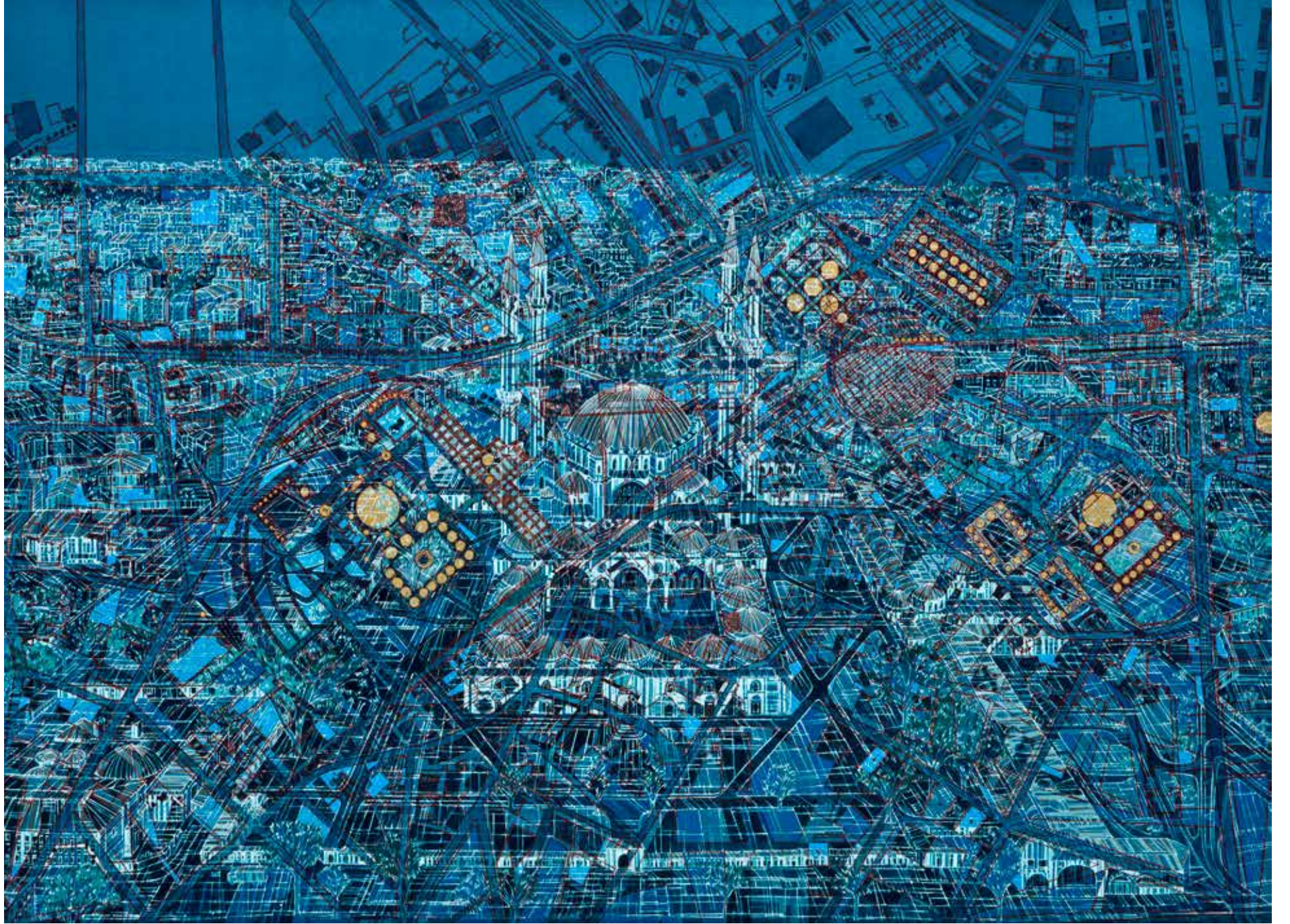
İkili Bakış, Eskiyanmada, 2017  
Tuval üzerine yağlıboya  
130 x 180 cm  
(Detay)



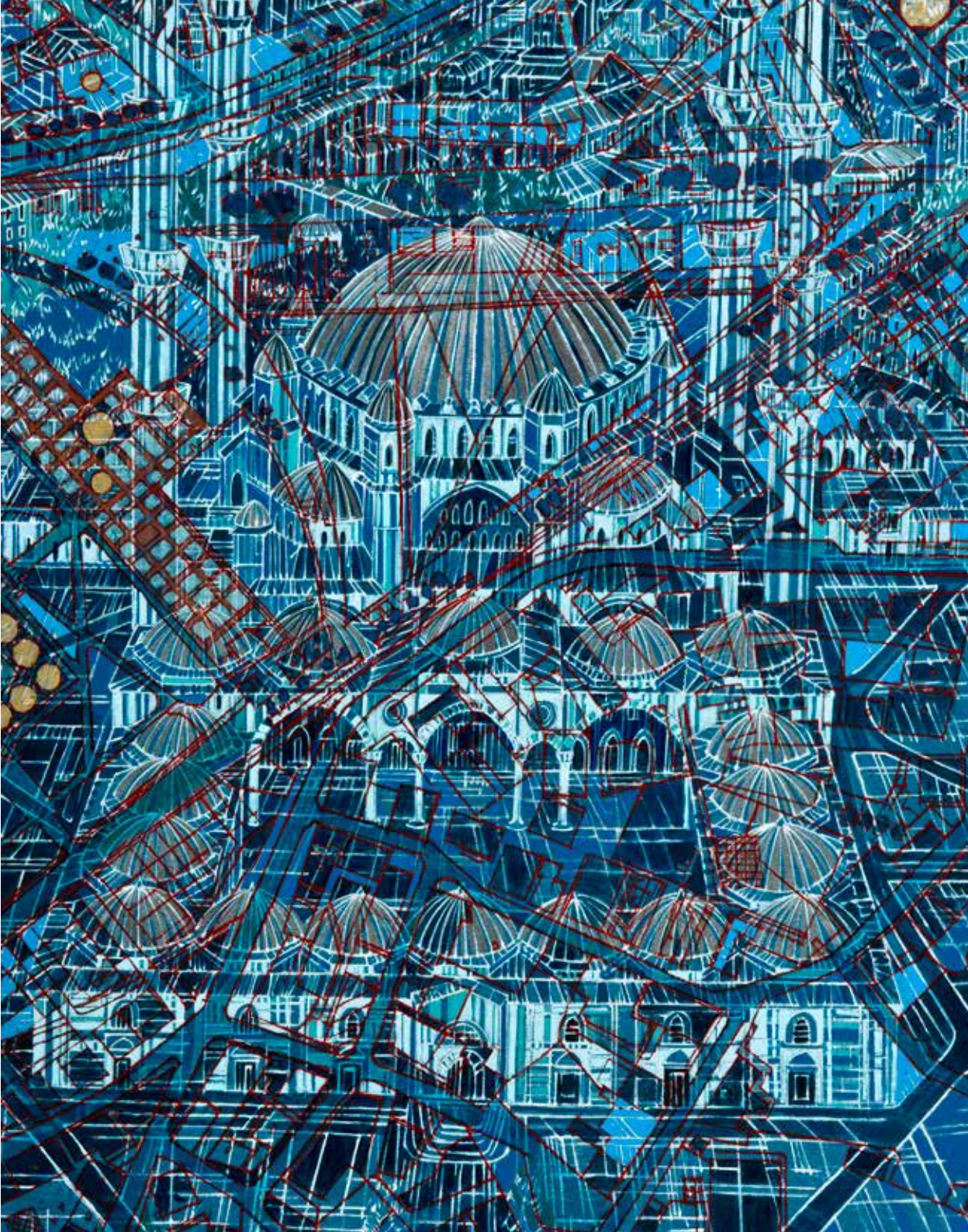


İkili Bakış, Selimiye-Sarı, 2017  
Tuval üzerine yağlıboya  
140 x 180 cm

İstanbul İkili Bakış, 2017  
Tuval üzerine yağlıboya  
130 x 180 cm



İstanbul İkili Bakış, 2017  
Tuval üzerine yağlıboya  
130 x 180 cm  
(Detay)



İkili Bakış, Süleymaniye Cami, 2017  
Tuval üzerine yağlıboya  
120 x 170 cm



İkili Bakış, Süleymaniye Cami, 2017  
Tuval üzerine yağlıboya  
120 x 170 cm  
(Detay)



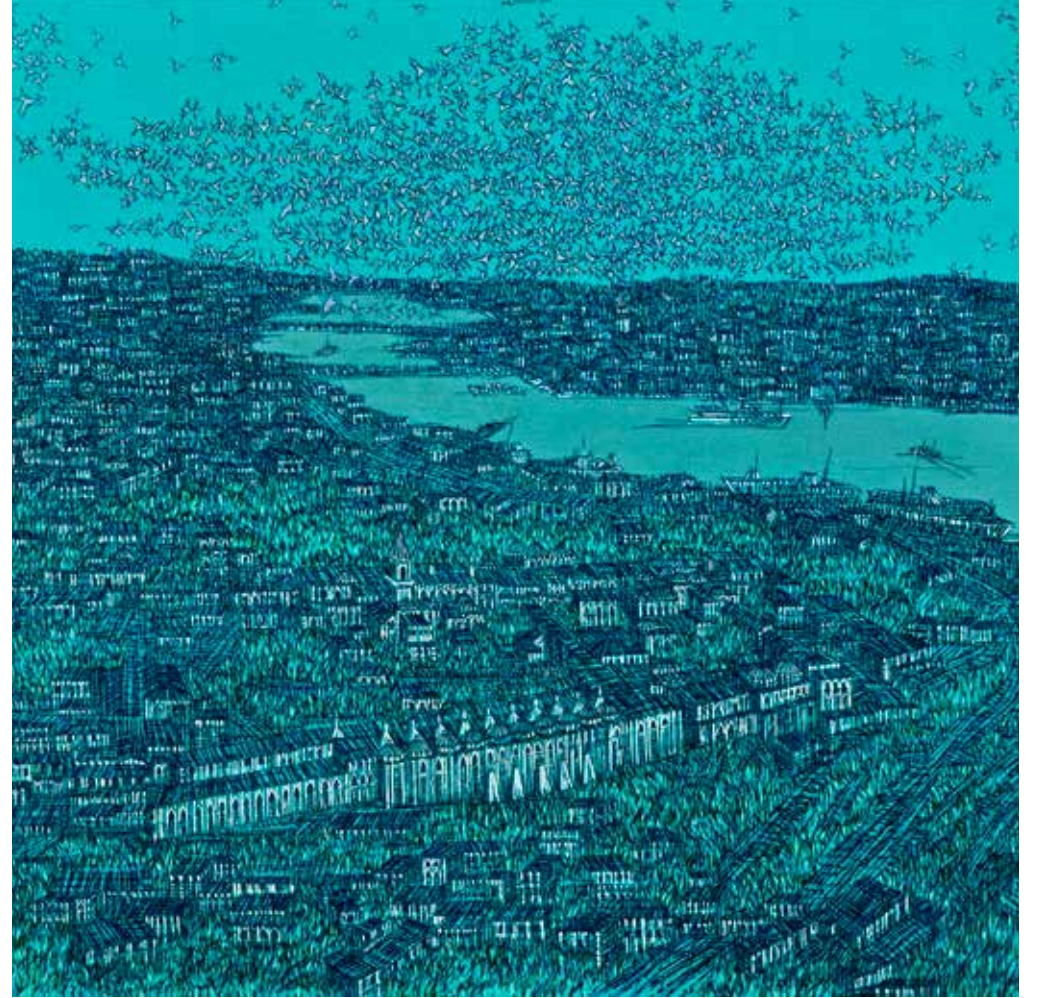
İkili Bakış, Şehzade Camii, 2017  
Tuval üzerine yağlıboya  
130 x 180 cm

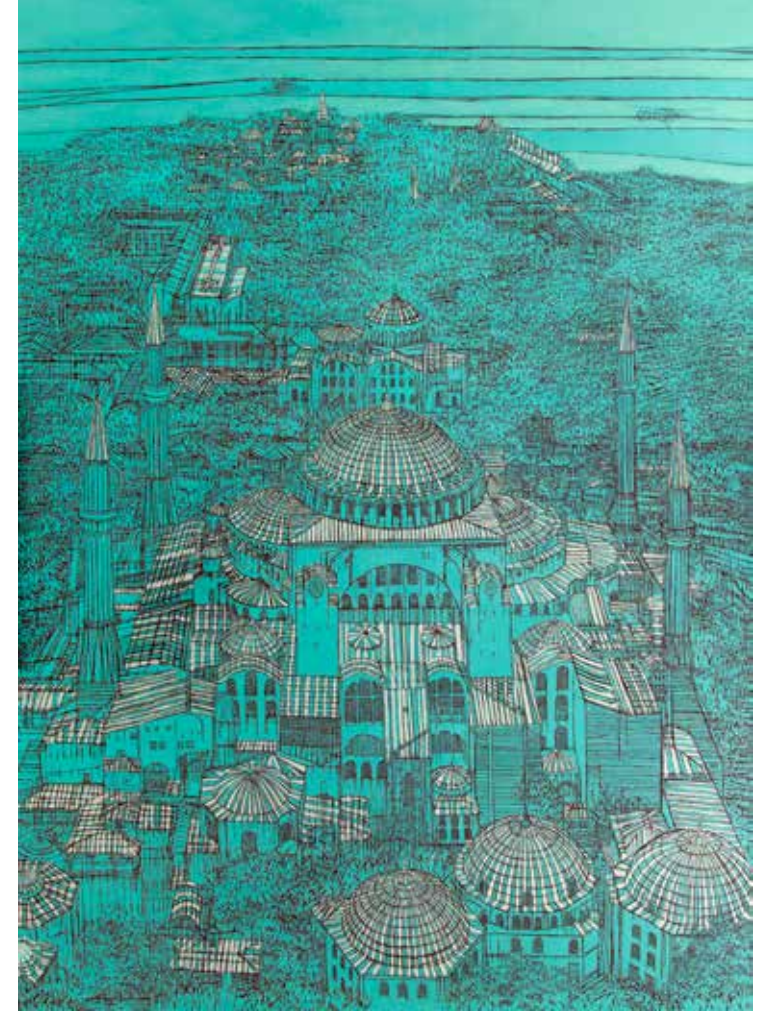


İkili Bakış, Gök kubbe, 2017  
Tuval üzerine yağlıboya  
150 x 150 cm



İstanbul, Mavi Coşku, 2017  
Tuval üzerine yağlıboya  
100 x 100 cm



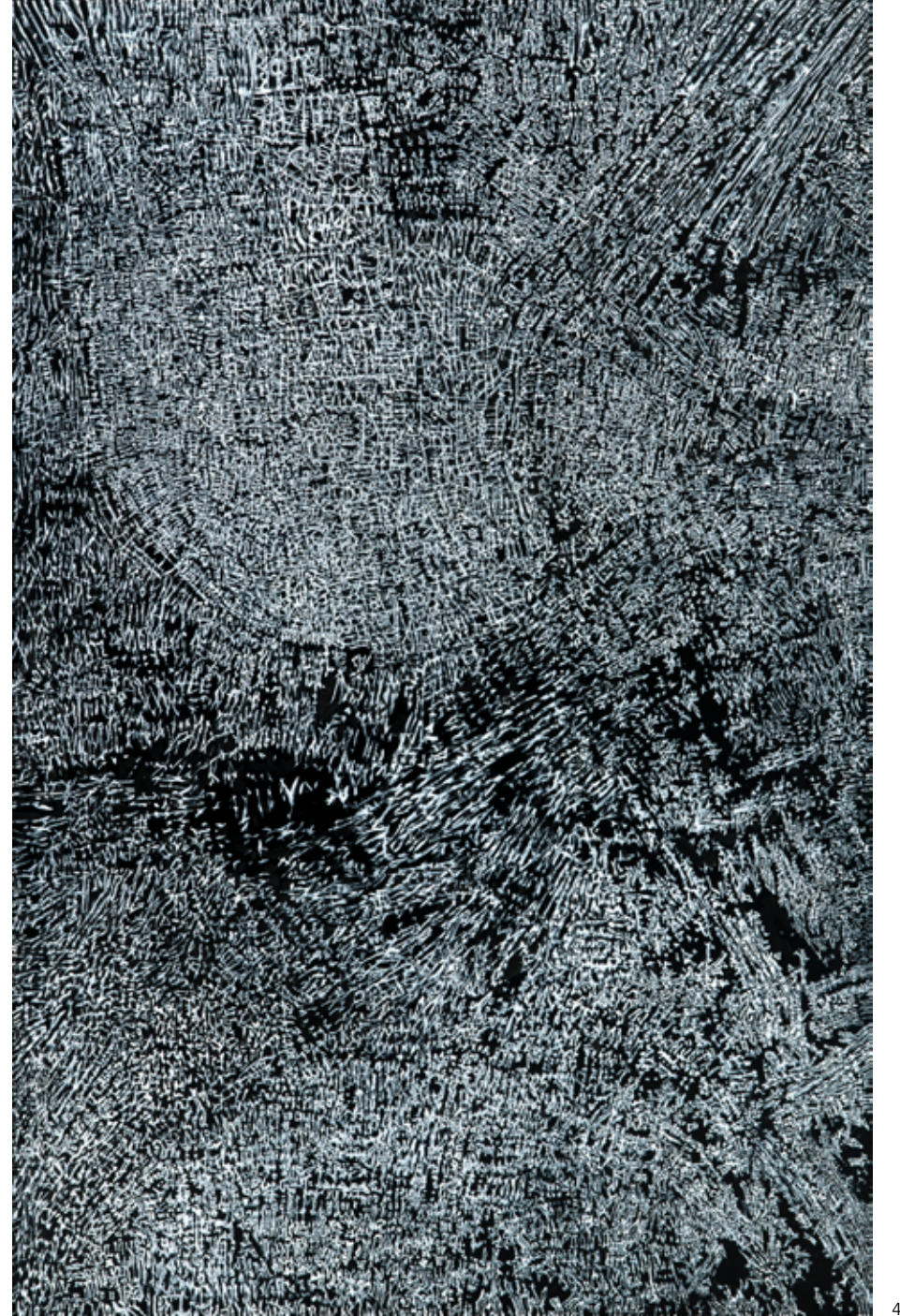


Ayasofya, 2017  
Tuval üzerine yağlıboya  
200 x 160 cm

İkili Bakış, Ayasofya, 2017  
Tuval üzerine yağlıboya  
130 x 180 cm



Işık Doğudan Yükselir (Ex Oriente Lux), 2015  
Tuval üzerine yağlıboya  
140 x 90 cm



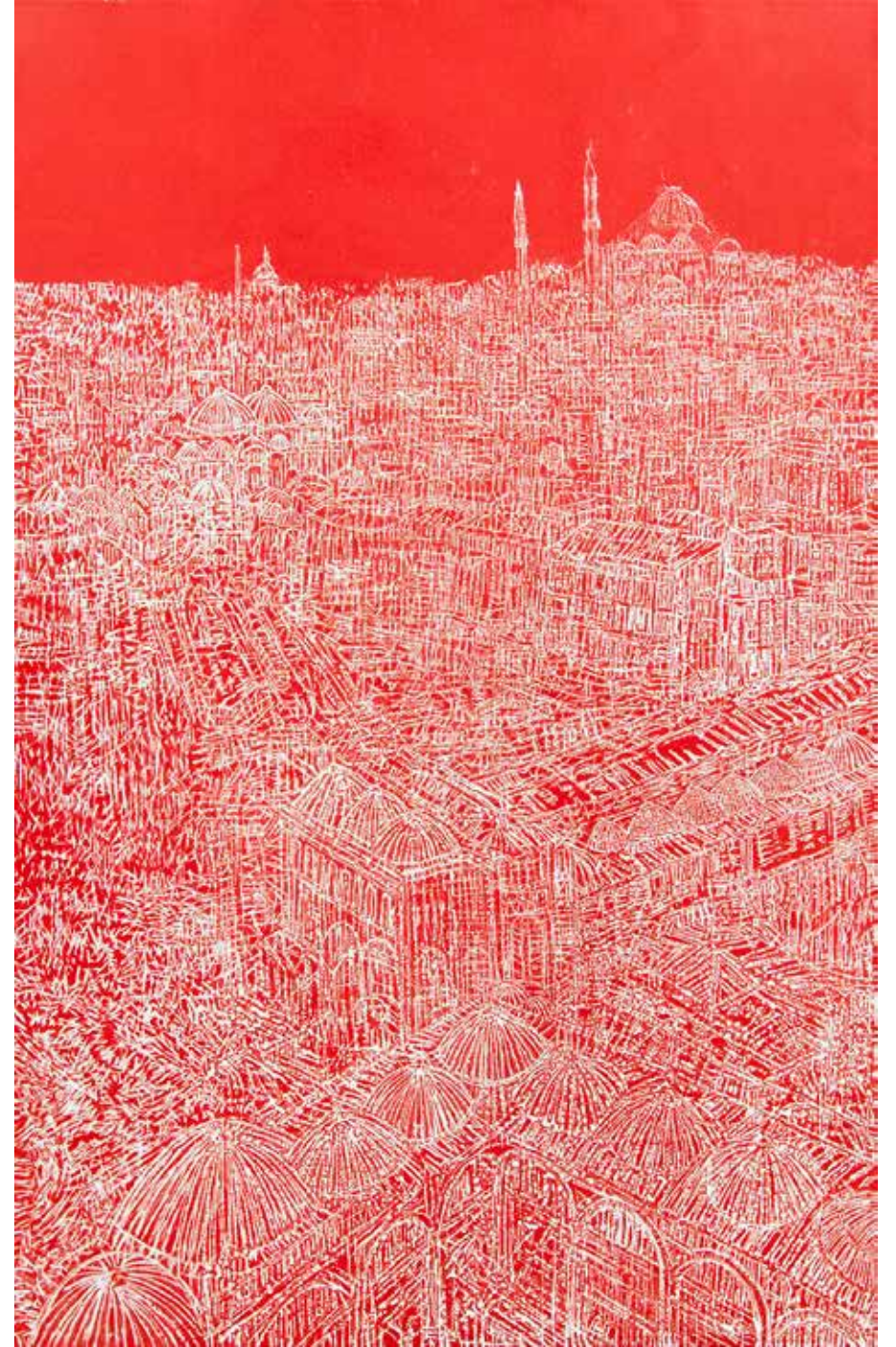


İstanbul, Galata Kulesi'nde Kuşlar, 2017  
Tuval üzerine yağlıboya  
130 x 180 cm

İstanbul, Yeni Cami'den  
Boğaz'a Doğru  
Tuval üzerine yağlıboya  
130 x 180 cm



Işık İstanbul'dan Yükselir, 2017  
Tuval üzerine yağlıboya  
140 x 90 cm



© 2017 Devrim Erbil  
Bu katalog 14.19.2017–07.19.2017 tarihleri arasında  
Contemporary Istanbul'da düzenlenen  
Devrim Erbil Sergisi için 1000 adet basılmıştır.

Baskı ve Cilt: A4 Ofset  
Yeşilce Mah. Oto Sanayi Sitesi  
Donanma Sok.No: 16, D: 1-2  
Seyrantepe, Kağıthane, İstanbul  
Tel: 0212 281 6448, 0212 281 5364  
www.a4ofset.com

Olçay Art  
Cemil Topuzlu Cad. No: 90/B  
Caddebostan, Kadıköy / İstanbul  
T. +90 216 411 17 13

